



日本企業の雇用意欲は2008年第3四半期以来の最高値

純雇用予測は+15%と前四半期比で3ポイント、前年同期比で4ポイント増加

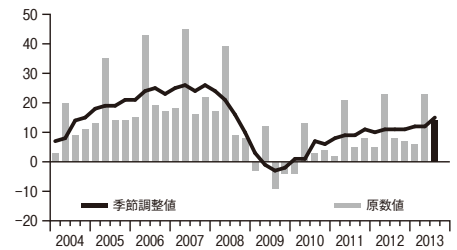
◆ 調査概要

設 問 内 容 : 「2013年7～9月において、貴社の雇用計画は2013年4～6月と比べてどのような変化がありますか？」
 対 象 業 種 : ①金融・保険・不動産 ②製造 ③鉱工業・建設 ④公共・教育 ⑤サービス ⑥運輸・公益 ⑦卸・小売 — 以上の7業種
 実 施 期 間 : 2013年4月18日～5月1日
 対 象 企 業 : 42カ国・地域で約66,000社。うち日本は1,206社。

◆ 調査結果のポイント

日本の雇用予測

日本企業1,206社の回答結果によると、「増員する」と回答した企業は18%、「減員する」と回答した企業は4%で純雇用予測は+14%でした。
 季節調整後の値では純雇用予測は+15%で、2008年第3四半期以来の最高値となっています。
 純雇用予測は、前四半期比では3ポイント、前年同期比では4ポイント増加しています。

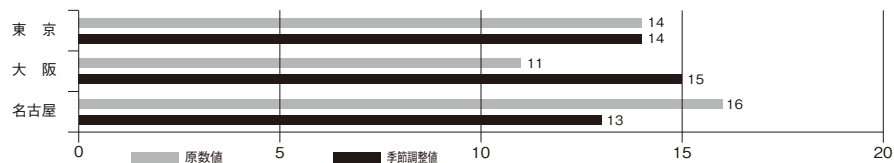


*) 季節調整値について

新卒採用など、雇用活動の季節的な変化による影響を排するように調整を加えた純雇用予測。

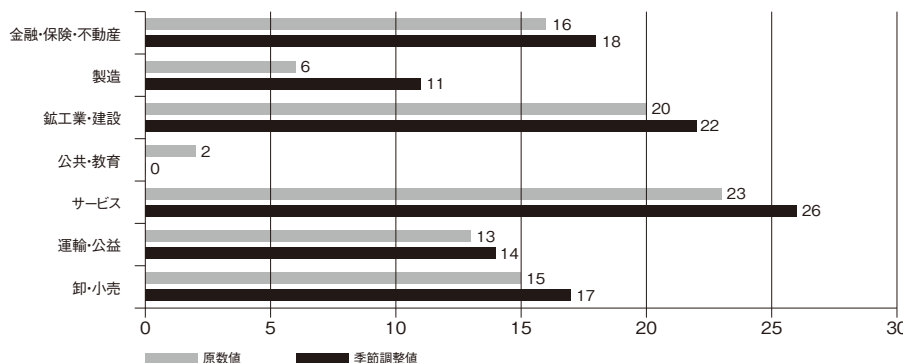
日本の地域別比較

季節調整後の値では、3地域ともに増員を予定。純雇用予測は、前四半期比では東京で2ポイント増、大阪では横ばいですが、前年同期比では東京で5ポイント増、大阪では3ポイント増と緩やかに増加しております。一方名古屋では前四半期比、前年同期比ともほぼ横ばいで推移しております。
 (地域別推移グラフはManpower Employment Outlook Surveyの2ページをご参照下さい)



日本の業種別比較

季節調整後の値では、「サービス」、「鉱工業・建設」をはじめ、7業種中6業種で増員を予定。純雇用予測は、前四半期比では7業種中5業種で、前年同期比では7業種中6業種で増加しております。製造は前年同期比では5ポイント減少ですが、2四半期連続で増加しており、回復の兆しが見られます。
 (地域別推移グラフはManpower Employment Outlook Surveyの3-5ページをご参照下さい)



マンパワーグループ株式会社 会社概要

所 在 地 : 神奈川県横浜市西区みなとみらい 2-2-1 横浜ランドマークタワー 36F
 代 表 者 : 取締役会長代表執行役社長 ダリル E. グリーン
 資 本 金 : 40億円
 設 立 年 月 日 : 1966年11月30日
 事 業 内 容 : 総合人材サービス全般 (労働者派遣事業、有料職業紹介事業、再就職支援事業、アウトソーシング事業、ITソリューションサービス事業、コンサルティング事業など)
 登 録 者 数 : 42万2,700人 (2013年5月現在)
 本調査に関するお問い合わせ先 : マーケティング部 / 空閑 TEL 045-227-4677